

# Ergebnisse

## der Gemeindeumfrage „Magni 60+“



# Ausgangssituation

- Zielgruppe der Befragung:  
Gemeindemitglieder ab 60 Jahren
- 512 Fragebögen direkt in die Haushalte verteilt  
(Mitte August)
- davon 107 zurückerhalten  
(Stand: Ende Oktober)
- Rücklaufquote = 20,7%  
⇒ weit über dem Durchschnitt  
⇒ viel höher, als erwartet

# Gestaltung der Befragung

**Wie wichtig ist die Beteiligung an gemeinsamen Treffen?**

7. Nehmen Sie Angebote von Kirchengemeinden wahr?

10. Wenn Sie keinen Kontakt zur Kirche haben: Gibt es viele Gründe?

11. Warum ist das St. Magni-Gemeinde?

12. Wie nehmen Sie das St. Magni-Gemeinde für Aufgaben wahr?

13. Ziehen Sie sich zurück, weil die Arbeit der St. Magni-Gemeinde ist?

14. Würden Sie sagen, dass Sie sehr in der Gemeinde sind?

15. Sollen Sie regelmäßig in Gottesdiensten der St. Magni-Gemeinde?

16. Welche Schichten sind der St. Magni-Gemeinde wichtig? Sie sehen hier:

17. Welche Gruppen oder Aktivitäten der St. Magni-Gemeinde besuchen Sie?

18. Wenn Sie von folgenden Veranstaltungen und Angeboten in St. Magni etwas gehört:

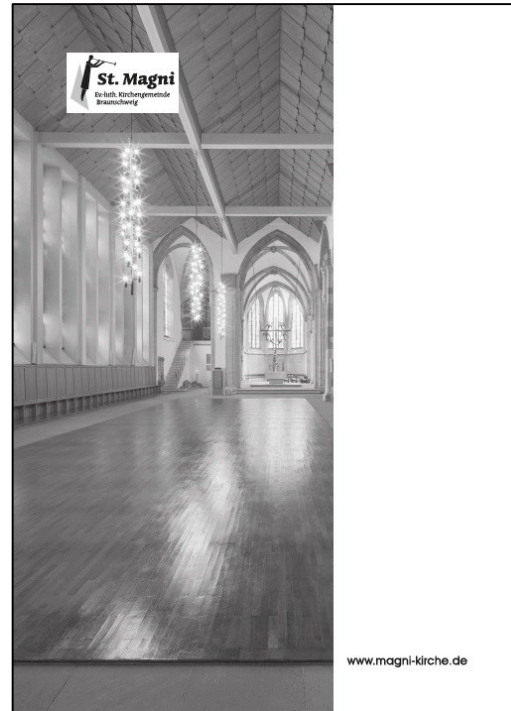
19. Sollen Sie Wünsche und Anregungen für die Dienstleistungen für Gruppen in der Gemeinde?

20. Falls Anregungen für Ihre Abgrenzung?

21. Welche Wishes für ein spirituelles Engagement wären wichtig für Sie?

22. Wie oft würden Sie an Gottesdiensten teilnehmen wollen?

23. In welchen Bereichen der Gemeindearbeit können Sie sich eine Mitarbeit vorstellen?



**RÜCKSENDUNG UMFRAGE**

Ex-kath. Kirchengemeinde St. Magni  
Hilfer der Magnikirche 7  
38100 Braunschweig

**Wie wichtig ist die Beteiligung an gemeinsamen Treffen?**

20. Wie wichtig ist die Beteiligung an gemeinsamen Treffen?

21. Gebraucht?

22. Wie sehen Sie?

23. Welche Kommunikationskanäle nutzen Sie?

24. Was ist Ihnen wichtig an uns?

**Vielen Dank für Ihre Unterstützung!**

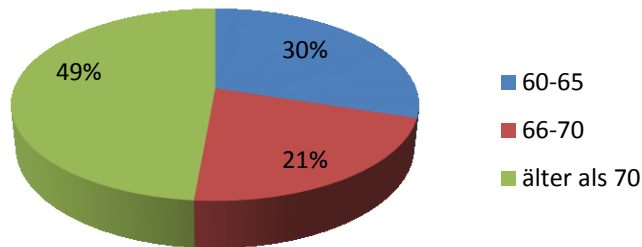
25. Sollen wir zu Ihnen Kontakt aufnehmen?

26. Wie oft würden Sie Ihre Freizeit im Monat mit:

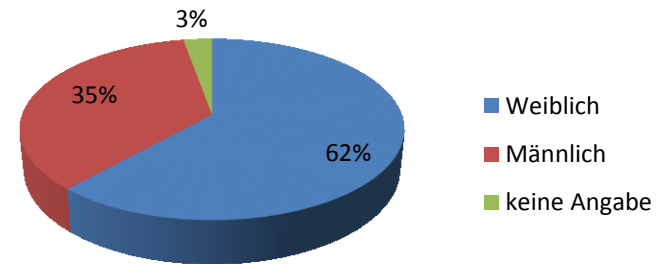
27. Sollen Sie das Gespräch, Ihre Freizeit lieber zu gestalten?

# Der „durchschnittliche“ Befragte

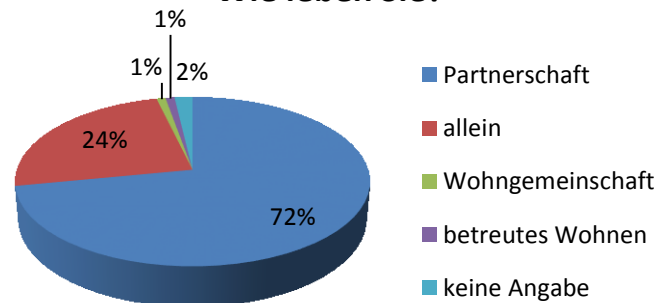
## Alter der Befragten



## Geschlecht



## Wie leben Sie?



# Ziele der Befragung

1. Erfassung der Aktivitäten der Gemeindeglieder ab 60 Jahren
2. Erfassung der Bekanntheit und Beliebtheit von St. Magni im Allgemeinen sowie der Gruppen und Aktivitäten in der Gemeinde im Besonderen
3. Frage nach der möglichen Gewinnung neuer ehrenamtlich Mitarbeitender in der Zielgruppe

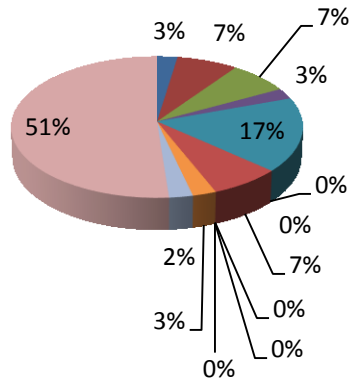
# Bekanntheit und Information

- 79% der befragten Personen kennen St. Magni  
⇒ außergewöhnlich hoher Wert für eine Stadtgemeinde
  
- 75% fühlen sich ausreichend informiert  
⇒ Dennoch kennen nur Wenige die zahlreichen Gruppen und Aktivitäten in St. Magni

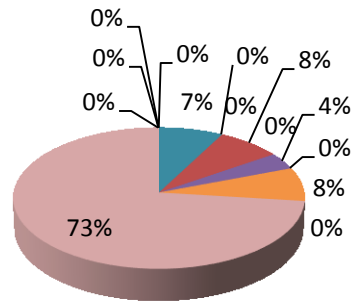
## Frage 17

Welche Gruppen oder Aktivitäten der Magni-Gemeinde kennen Sie?

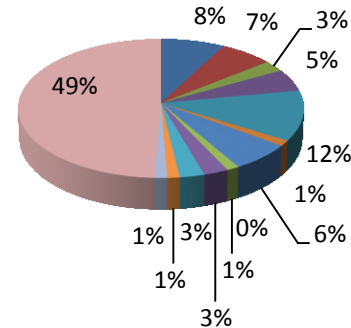
60-65 Jahre



66-70 Jahre



älter als 70 Jahre



- Besuchsdienst
- Magni läuft
- Magni liest
- Kirchenvorstand
- Bürgersingen
- Yoga
- Bild und Botschaft
- Kindergarten/Krippe etc.
- Magni zu Tisch
- Magni konzertant
- Magni musikalisch
- Magni-Familienkirchen
- andere
- keine Angabe

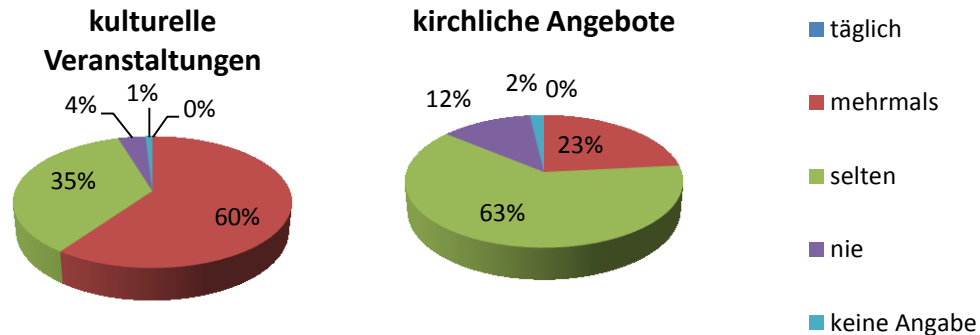
# Wahrnehmung und Aktivität

- Wahrnehmung der Gemeinde ist sehr positiv
- 10% der Befragten besuchen regelmäßig Gottesdienste in St. Magni
- 4% geben an, aktiv in der Gemeinde zu sein



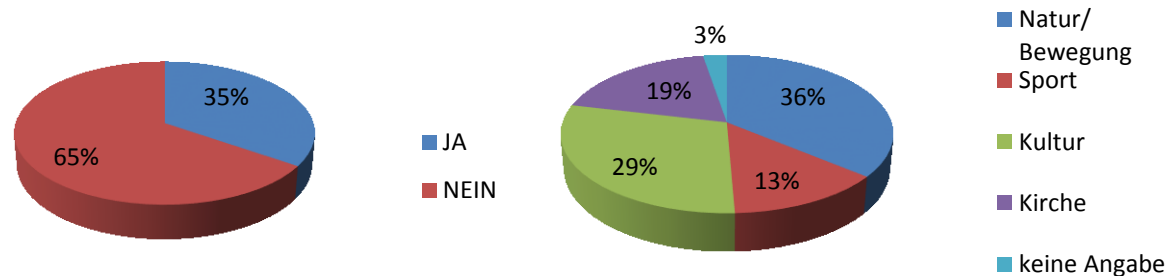
## Frage 6d und 6e

Wie oft gestalten Sie Ihre Freizeit im Monat mit kulturellen Veranstaltungen?



## Frage 7

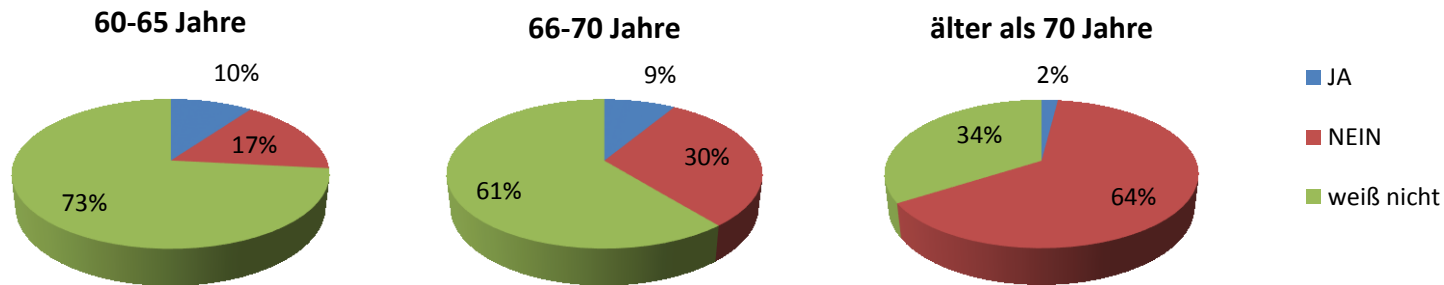
Haben Sie den Wunsch, Ihre Freizeit aktiver zu gestalten?  
Wenn ja, was kommt für Sie in Frage?



Es zeigt sich, dass ein grundsätzliches Interesse besteht, die Freizeit aktiv mit kulturellen und kirchlichen Aktivitäten zu gestalten.

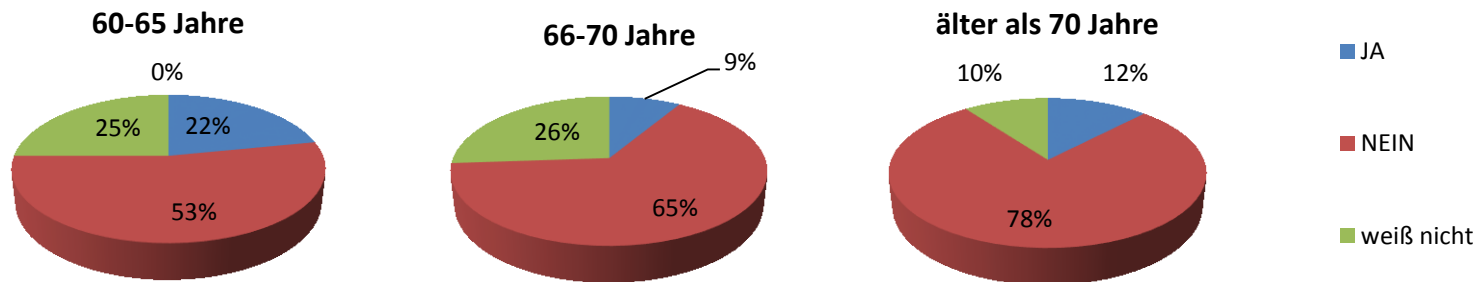
## Frage 20

### Fehlen Angebote für Ihre Altersgruppe?

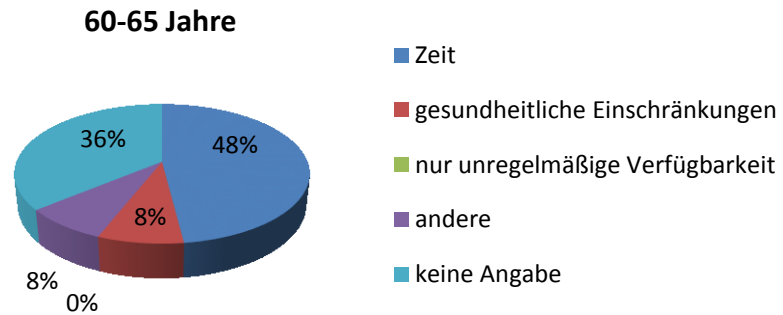


## Frage 23

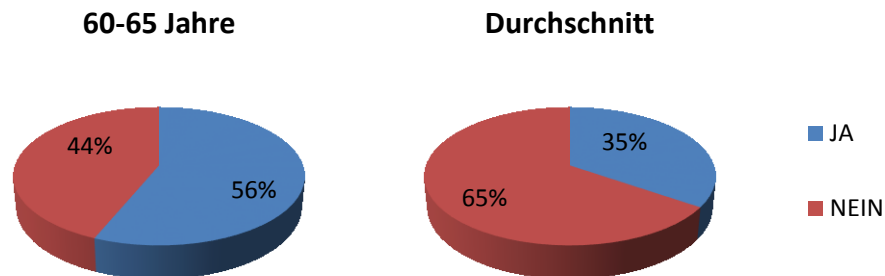
### Haben Sie Interesse, sich in der St. Magni-Gemeinde zu engagieren?



*Frage 23.2*  
*Wenn nein, was hindert Sie daran?*



*Frage 7*  
*Haben Sie den Wunsch, Ihre Freizeit aktiver zu gestalten?*



Das heißt:

Aus Sicht der Gemeinde hat die Altersgruppe von 60-65 Jahren das größte Potential, um Mitarbeiter für ehrenamtliche Tätigkeiten zu gewinnen.

# Schlussfolgerung

1. Ziel: Erfassung der Wahrnehmung der Gemeinde und Aktivität der Gemeindemitglieder

⇒ Die Wahrnehmung der Gemeindemitglieder ist grundsätzlich positiv. Das Potential zur Erhöhung der Aktivität in der Gemeinde ist vorhanden.

# Schlussfolgerung

2. Ziel: Erfassung der Bekanntheit und Beliebtheit von St. Magni im Allgemeinen sowie der Gruppen und Aktivitäten im Besonderen

- ⇒ Die Magni-Gemeinde ist allgemein bekannt, jedoch besteht die Chance, die Bekanntheit von Gruppen und Aktivitäten zu erhöhen.
- ⇒ Sehr beliebt ist offensichtlich das Bürgersingen, welches durchschnittlich von 13% der Befragten gekannt wird.

# Schlussfolgerung

## 3. Ziel: Gewinnung ehrenamtlich Mitarbeitender

- ⇒ Das höchste Potential zur Gewinnung ehrenamtlich Mitarbeitender bietet die Altersgruppe von 60-65 Jahren.
- ⇒ Da diese Gruppe überwiegend „fehlende Zeit“ als Grund gegen eine Tätigkeit nennt, sollte über die Arbeit in Projekten nachgedacht werden.



Vielen Dank für  
Ihre Aufmerksamkeit  
und Einladung ins Dialog-Café!

Wir freuen uns auf einen regen Austausch,  
viele Ideen und Anregungen.